

High Performance  
Quickfit Dowel for  
Multiple Wooden Materials

Высокая производительность  
дюбеля Quickfit в различных  
материалах



# Quickfit TL5

## ‘Full Metal Jacket’

- Effective in multiple wooden materials
- Strong and reliable joint
- High drilling tolerances
- Tool-free insertion
- Эффективен в различных материалах
- Сильное и надежное соединение
- Высокие допуски на сверление
- Установка без инструментов

# Quickfit TL5 'Full Metal Jacket'

## High Performance Quickfit Dowel for Multiple Wooden Materials

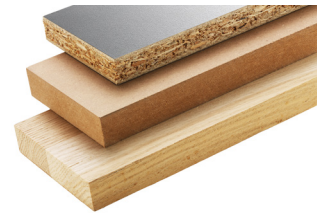
Высокая производительность дюбеля Quickfit в различных материалах

### Effective performance in chipboard, solid wood and MDF

Одинаково эффективен в ЛДСП, МДФ и массиве

Optimal strength and effective performance in MDF, chipboard and solid wood

Оптимальная прочность и эффективные характеристики в ДСП, МДФ и массиве

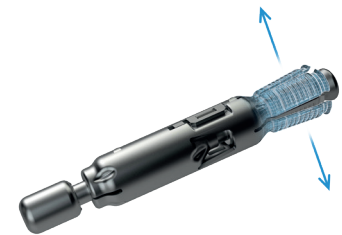


### Strong and reliable joint

Сильное и надежное соединение

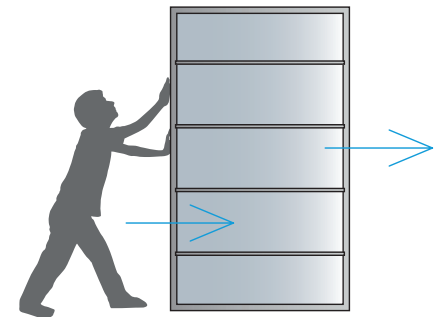
An expanding steel sleeve assures high resistance to torsion and dowel pull-out

Расширяющийся стальной корпус гарантирует высокую устойчивость к кручению и вырыванию



A rigid cabinet construction which doesn't loosen through time, even at repeatable assembly

Соединение обеспечивает жесткую конструкцию шкафа, которая не ослабевает даже при повторной сборке.

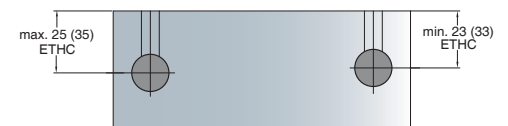


### High drilling tolerances

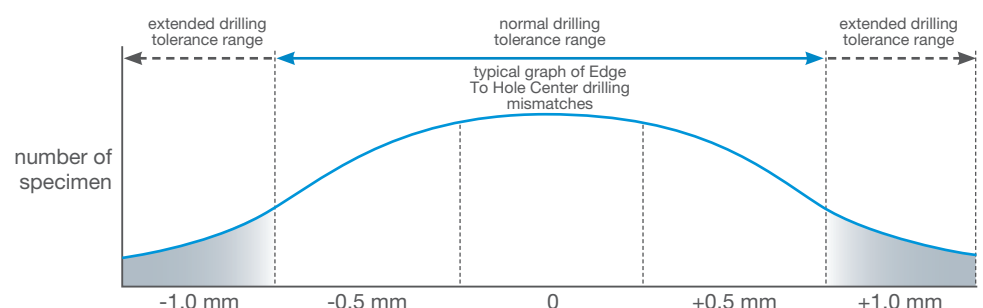
Высокие допуски на сверление

An extended dowel head form works as a positive stop against cam and provides an ETHC tolerance of min. +/-1mm Fully tightened joint even at marginal inconsistencies of drilling and problems associated with the natural movement of wood panels

Расширяющаяся головка дюбеля обеспечивает ETHC допуск мин. +/- 1мм Надежное соединение даже при погрешностях в сверлении. Компенсирует естественное движение деревянных панелей.



ETHC=edge-to-hole centre

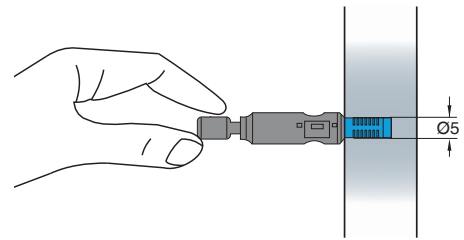


## Tool-free insertion for 5mm dowel holes

Установка дюбеля без инструментов для отверстий 5 мм

Quickfit TL5 reliably engages the 5mm dowel hole. It enables the usage of tool-less Quickfit dowel insertion technology across a wide range of applications.

Quickfit TL5 надежно фиксируется в 5-миллиметровом отверстии. Это позволяет использовать технологию установки Quickfit без использования инструментов в широком диапазоне применений.

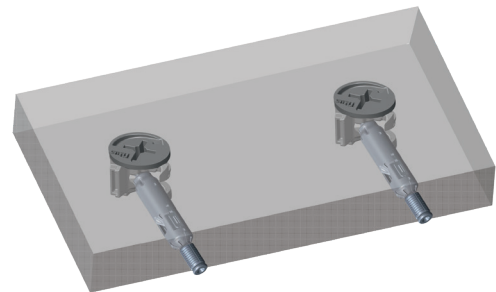


## 50% less time to assemble the cabinet at home

На 50% меньше времени на сборку в домашних условиях

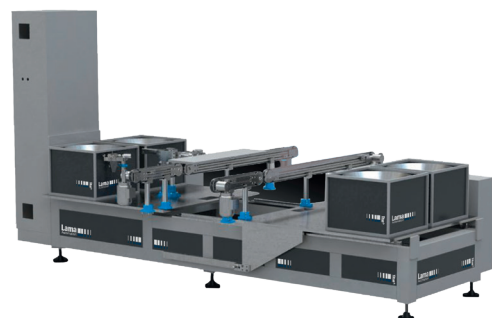
When edge inserted the dowel engages the cam and remains securely positioned until the boards are locked together.

Эксцентрик зацепляет головку дюбеля и обеспечивает надежное соединение.



For maximum efficiency, the insertion process can be automated using Lama FastFit machine.

Для максимальной эффективности, процесс установки может быть автоматизирован с помощью оборудования Lama FastFit.



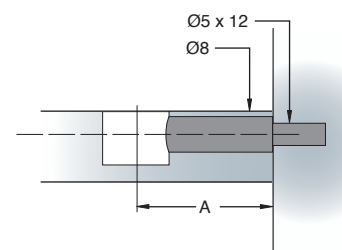
## Fast and easy furniture assembly at home

Быстрая и простая сборка мебели в домашних условиях

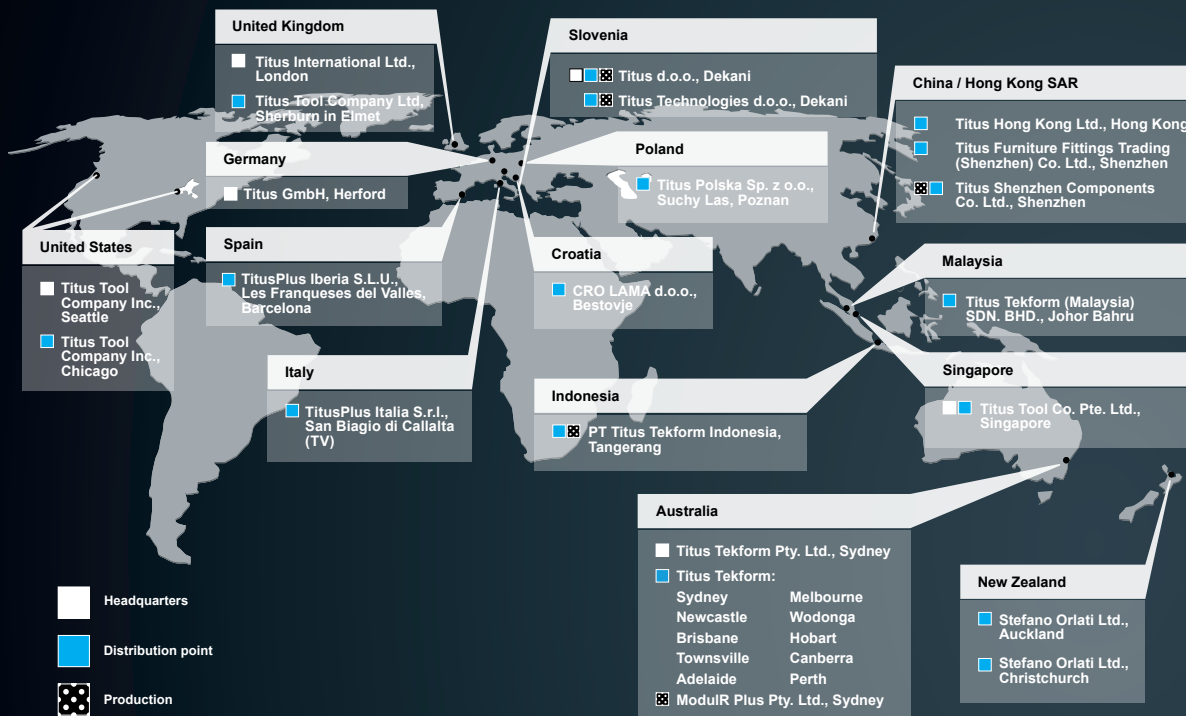
**CAF Quick & Easy**  
Consumer Assembly Friendliness

## Technical and mounting details

Технические характеристики



Hole diameter Диаметр отверстия	5mm
Length ETHC (edge-to hole- centre) -A Длина ETHC (от края до отверстия) -A	24mm, 34mm
Insertion type Insertion type	tool-free only Без инструментов
Application Применение	manual insertion, factory insertion Ручная установка, машинная установка
Cams Эксцентрик	works only with Cam5000 Работает только с Cam5000
Drilling specification Спецификации сверления	Hole diameter (face board) = Ø5mm Hole depth = min. 12.5mm Hole diameter (edge board) = Ø8mm Диаметр отверстия (лицевой панели) = Ø5 мм Глубина отверстия = мин. 12.5мм Диаметр отверстия для тела дюбеля = 8 мм



## Europe

### Titus d.o.o. Dekani

Dekani 5  
SI-6271 Dekani, Slovenia  
+386 566 90 213  
+386 566 90 205 Fax  
info@titusplus.com

### Titus Technologies

Dekani 5  
SI-6271 Dekani, Slovenia  
+386 566 90 146  
technologies@titusplus.com

### Titus GmbH

Lübberlindenweg 12  
D-32049 Herford  
Germany  
+386 566 90 218  
germany@titusplus.com

### Titus Tool Company Ltd.

10 Blackburn Industrial Estate  
Enterprise Way  
Sherburn in Elmet  
LS256NA, United Kingdom  
+44 1977682 582  
+44 1977680 481 Fax  
uk@titusplus.com

### CRO LAMA d.o.o.

Rakitska 10a  
Rakitje  
HR-10437 Bestovje  
Croatia  
+385 1 3323 033  
+385 1 3323 233 Fax  
croatia@titusplus.com

### Titus Polska Sp. z o.o.

PL-62-002 Suchy Las/Poznan  
Poland  
+4861 811 5402 Phone/Fax  
+4861 811 5684 Phone/Fax  
+4861 821 9362  
poland@titusplus.com

### TitusPlus Italia S.r.l.

Via Aquileia 9  
Frazione Olmi  
31048 San Biagio di Callalta (TV)  
+39 04 221 650 120  
+39 04 221 650 136 Fax  
italia@titusplus.com

### TitusPlus Iberia S.L.U.

C/ Luxemburg 16,  
08520 Les Franqueses del Valles  
+34 938 715 404  
+34 670 349 774 Mobile  
iberia@titusplus.com

## America

### Titus Tool Co. Inc.

2800 156th Avenue SE  
Suite 135  
Bellevue, WA 98007, USA  
800 762 1616 toll free  
+1 425 746 2080  
+1 425 746 2344 Fax  
usa@titusplus.com

### Titus Tool Co. Inc.

11056 W. Addison Street  
Franklin Park, IL60131, USA  
+1 253 872 2829  
+1 253 872 2827 Fax  
usa@titusplus.com

## Australia

### Titus Tekform Pty Ltd

Unit 1, 41-43 Whyalla Place  
Prestons NSW 2170  
Australia  
+61 2 9286 0007  
+61 2 9826 0074 Fax  
www.titustekform.com.au  
info@titustekform.com.au

### Stefano Orlati Ltd

34 Waipareira Avenue  
Henderson  
Auckland, New Zealand  
+64 9 837 0886  
+64 9 837 8003Fax  
www.titustekform.com.au  
info@titustekform.com.au

## Asia

### Titus Tool Co. Pte. Ltd.

5004 Ang Mo Kio Ave 5  
Techplace II #04-01  
Singapore 569872  
+656383 3922  
+656383 3178 Fax  
singapore@titusplus.com

### Titus Shenzhen Components Co. Ltd

1st Floor, Building No.2,  
Heng Changrong High-tech Industrial Park  
ShangNan South Road  
Shangjin Street  
Baoan District Shenzhen Province  
PRC  
+86 755 8348 0916  
+86 8359 2676 Fax  
china@titusplus.com

### PT Titus Tekform Indonesia

Taman Tekno Blok L2 / 7  
BSD Sektor XI - Tangerang 15314  
Indonesia  
T. +62 21 7587 3578  
F. +62 21 7587 3574  
Indonesia@titusplus.com

## Headquarters

Titus International Ltd  
325 Euston Road  
London  
NW1 3AD, United Kingdom  
info@titusplus.com

# Titus

info@titusplus.com | www.titusplus.com