

RAU

Лимитированная коллекция
HPL компакт с глубоким тиснением

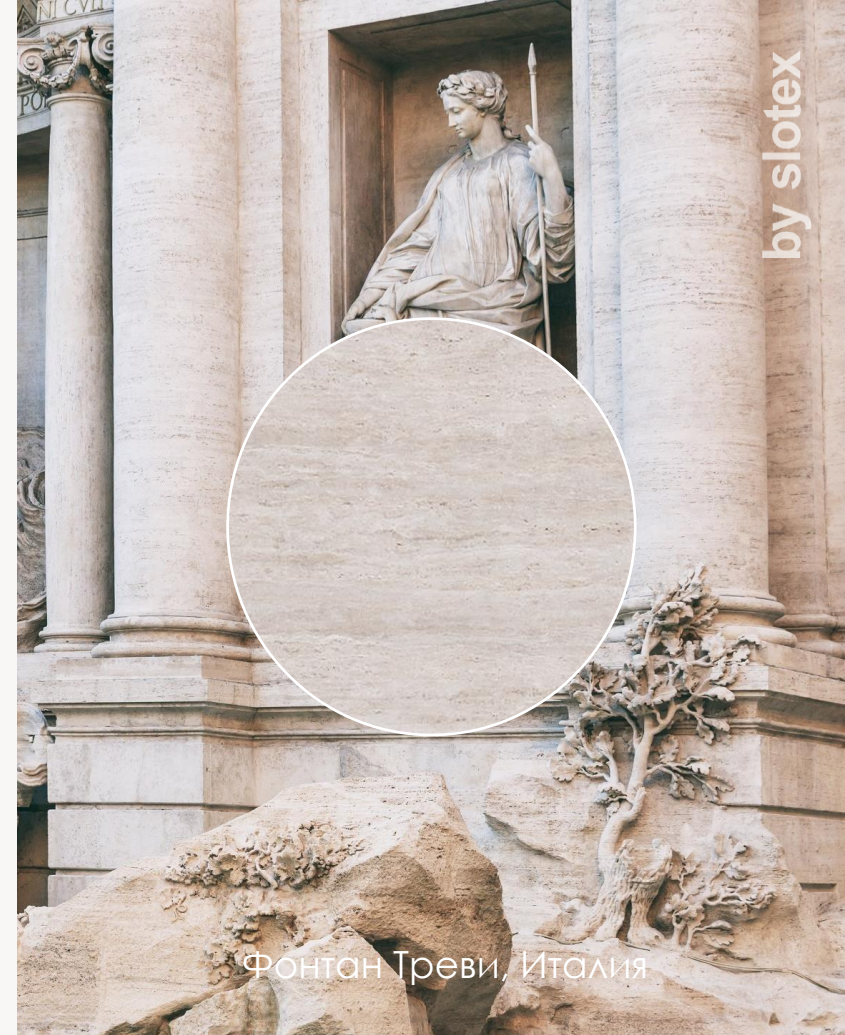
RAU



Доломитовые Альпы, Италия



Тоскана, Италия



Фонтан Треви, Италия

by slotex

RAU

Коллекция, вдохновленная природой и архитектурными произведениями средневековья Италии и древнего Рима. Глубокие тиснения дарят осязаемые впечатления от прикосновения к природной стихии, увековеченной рукой мастера.

Solid Compact

Solid Compact — полноформатная плита HPL Compact из самонесущего материала с черным торцом

Типоразмеры

Длина x ширина, мм	Толщина, мм
4.200 x 1.320*	12
4.200 x 650**	12

* Доступны к заказу от 1 листа

** Доступны к заказу кратно 2 в одном декоре

RAU

SPab

SPab — тип поверхности HPL с защитным слоем оверлей с корундом и антибактериальным компонентом



Лицевая сторона обладает усиленными защитными свойствами, увеличивая срок эксплуатации



Антибактериальный компонент в составе препятствует размножению бактерий на поверхности



Оборотная сторона выполнена в цвет лицевой стороны с тиснением «кристалл»

* Для декоров 1021/TSv и TGr Black – тип поверхности PF+

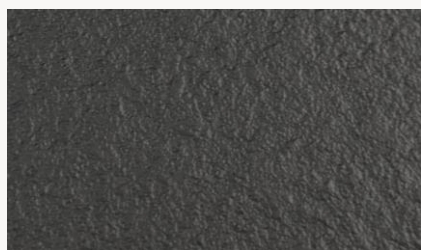


by slotex

8855/TSv
Desert Lithos

Декоры RAU

Складская программа:



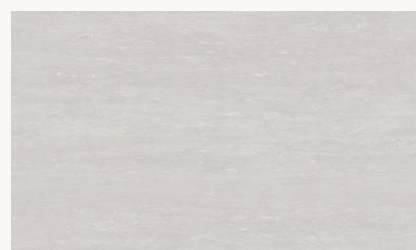
1021/TGr Black



8851/TGr Urbano Dark



8852/TGr Tivoli Gold



8853/TGr Milano Grey



8850/TGr Roma Classica



1021/TSv Black



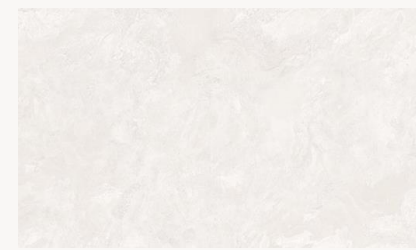
8857/TSv Volcanic Coast



8856/TSv Fjord Stone



8855/TSv Desert Lithos



8854/TSv Alpine Slate



8872/TWd Silent Storm



8870/TWd North Breath

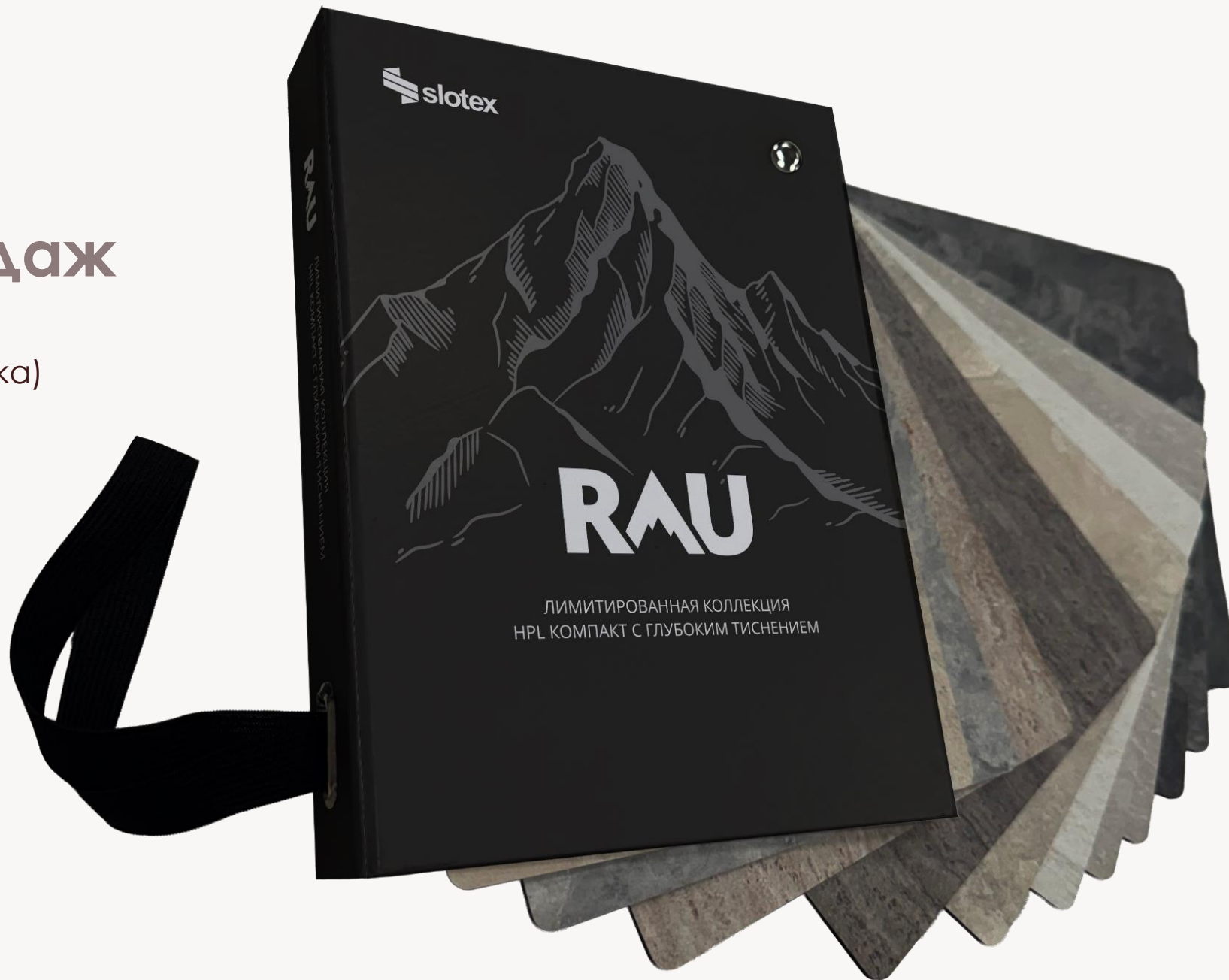


8871/TWd Baltic Drift

RAU

Инструменты поддержки продаж

Комплект образцов HPL RAU (чётка)
Формат образцов 150x200 мм



The logo for RAU, consisting of the letters 'RAU' in a bold, white, sans-serif font.A close-up image of a dark brown, vertically-grained texture, resembling wood or stone.

8851/TGr Urbano Dark

A close-up image of a dark, almost black, fine-grained texture.

1021/TGr Black

Гранит

В данном тиснении в коллекции представлены пять декоров – черный и четыре текстуры травертина в универсальных и комбинируемых песчаных оттенках

A close-up image of a light-colored, horizontally-grained texture, resembling travertine.

8850/TGr Roma Classica

by slotex

A close-up image of a light grey, horizontally-grained texture, resembling travertine.

8853/TGr Milano Grey

A close-up image of a light beige, vertically-grained texture, resembling travertine.

8852/TGr Tivoli Gold



1021/TGr Black

(чёрный)

Реализм и футуризм

Чёрный цвет декора как внеземная материя и тактильно знакомая и простая текстура гранита – сочетание для современных пространств, объединяющих эко-тренды и технологичность жизни.

Служит как фоном, благодаря цвету, так и акцентом, благодаря активной текстуре, привлекающей взгляд и желание прикоснуться. Стеновая отделка, акцентные вставки в сочетании с гладким монохромом, столешницы и кухонные острова – всё может стать уникальным, если выбрать подходящий материал.

RAU

MotoCORE



1021/TGr
Black



1021/TGr Black



by slotex





8852/TGr Tivoli Gold

(ТИВОЛИЙСКОЕ ЗОЛОТО)

Золото, которое поют фонтаны

В часе езды от Рима лежит волшебный сад Тиволи. Здесь, среди кипарисов и оливковых рощ, виллы эпохи Возрождения скрывают свои сокровища. Tivoli Gold — это именно тот счастливый и роскошный цвет. Он исходит словно изнутри камня, как будто веками впитывал лучи закатного солнца.

Этот декор идеален для оформления стен в холле отеля, который будет излучать тепло, для столешниц ресторанной зоны или для отделки ванной комнаты.

RAU

8852/TGr
Tivoli Gold

8855/TSv
Desert Lithos

8852/TGr Tivoli Gold

by slotex



8853/TGr Milano Grey

(миланский серый)

Аристократизм оттенка, отточенный временем

Милан — это не только столица дизайна, но и город сдержанной, интеллектуальной элегантности. В его историческом центре, среди двориков-кортиле, фасады из серого травертина говорят о безупречном вкусе, ясности линий и уверенности, не нуждающейся в ярких подтверждениях.

Milano Grey — это идеальная основа для любого интерьера. Он как безупречно скроенный костюм из серой шерсти: универсален, элегантен и позволяет играть любыми акцентами.

8851/TGr
Urbano Dark

- 5 | TRAINING ROOM
- 4 | GALLERY
- 3 | CONFERENCE ROOM
- 2 | RESTAURANT
- 1 | RECEPTION

8853/TGr
Milano Grey

8853/TGr Milano Grey





8850/TGr Roma Classica

(римская классика)

История,
высеченная в свете

Roma Classica — это декор с живой текстурой и фоновым цветом слоновой кости, пронизанным лёгкими, едва уловимыми прожилками, говорит на языке эпох. Он хранит в себе шёпот фонтанов Треви, монументальное спокойствие Колизея и изысканную простоту палаццо.

Выбирая Roma Classica в интерьер — добавляете её лёгкость и величие. Это — фундаментальная элегантность, которая не кричит, а ведёт неторопливую беседу.

8851/TGr
Urbano Dark

8850/TGr
Roma Classica

8850/TGr Roma Classica





8851 / TGr Urbano Dark

(тёмный город)

Глубина,
рождённая в сумерках
мегаполиса

Когда день сменяется ночью, и город зажигает свои огни, архитектура обретает иной характер — тактильной материальности. Urbano Dark — травертин, вобравший в себя графитовую дымку сумерек и тёплый свет из окон лофтов.

Это глубокий цвет с богатой, выразительной текстурой, в котором есть характер и внутренняя энергия современного мегаполиса.

RAU

1021/TGr
Black

8851/TGr
Urbano Dark

8851/TGr Urbano Dark

by slotex

The logo for RAU, consisting of the letters 'RAU' in a bold, white, sans-serif font.A close-up image of a dark grey stone with a complex, swirling, and layered texture, resembling volcanic rock.

8857/TSv Volcanic Coast

A close-up image of a dark, almost black stone with a subtle, organic, and slightly grainy texture.

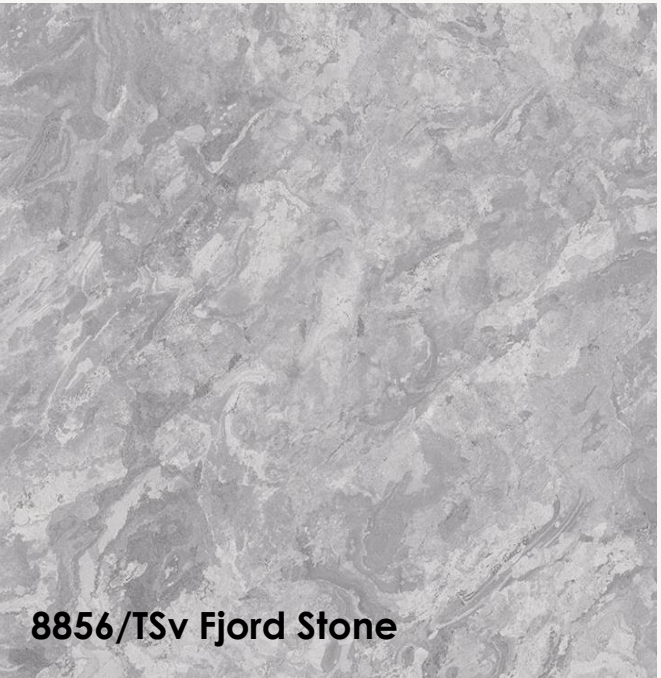
1021/TSv Black

Каменный шпон

Поверхность камня, создающая объемные тактильные ощущения, подчеркивается переходами контрастных или мягких оттенков известняка и мрамора

A close-up image of a light-colored stone with a fine, crystalline, and slightly irregular texture, resembling slate.

8854/TSv Alpine Slate

A close-up image of a grey stone with a complex, swirling, and layered texture, resembling volcanic rock.

8856/TSv Fjord Stone

A close-up image of a light-colored stone with a complex, swirling, and layered texture, resembling volcanic rock.

8855/TSv Desert Lithos



1021/TSv Black

(чёрный)

Магия света

Каменный шпон в черном цвете создает чарующую игру света и тени на поверхности, ассоциируясь с величием средневековых готических сооружений или темных морских скал.

Универсальный цвет и реалистичное тиснение позволяют применять декор в разнообразных стилистических решениях как в частном доме с характером современной брутальности, так и в офисе или ресторане, где в сочетании со световым оформлением он будет производить максимальное впечатление присутствия загадочной природы гор.

RAU

by slotex

1021/TSv
Black



1021/TSv Black





8857/TSv Volcanic Coast

(вулканическое побережье)

Суровые вулканические пляжи Исландии поражают своей контрастной красотой. Это место, где стихии встречаются — тьма земли и холодная пена Атлантики создают завораживающий пейзаж, наполненный энергией и покоем одновременно. Декор органично впишется в любые пространства, где требуется выразительная текстура и спокойная мощь темного цвета.

В загородных отелях и горных курортах декор подчеркнет камерность пространства и создаст романтическую атмосферу.

RAU



by slotex

8857/TSv
Volcanic Coast

8857/TSv Volcanic Coast



8856/TSv Fjord Stone

(камень фьорд)

Поверхность декора словно повторяет волнистую структуру берегов фьорда, где многослойные скалы словно ступени нисходят к воде. Такой рельеф придает поверхности объем и живость, усиливая впечатление природной мощи и вечной устойчивости.

В офисах и переговорных декор добавит пространству яркий характер и ощущение надежности, может быть использован в виде стеновых панелей или перегородок между столами. В апартаментах стеновые панели или столешницы из этого материала подчеркнут стиль урбан или лофт.

RAU

by slotex

8856/TSv
Fjord Stone

BEAUTY

8856/TSv Fjord Stone





8855/TSv Desert Lithos

(камень пустыни)

Кремово-песочный, с тонкой градацией тёплых оттенков — от золотистого до мягкого бежевого. Оттенок декора словно вобрал отблеск палящего солнца и спокойную глубину песчаных барханов.

Слоистая структура с плавными волнами, напоминающими движение ветра по пустынным дюнам.

В отелях и жилых комплексах декор может украсить зону ресепшн в виде стеновых панелей или стойки, с самого входа создавая гостеприимную атмосферу.

RAU

by slotex



8855/TSv
Desert Lithos



8855/TSv Desert Lithos



8854/TSv Alpine Slate

(сланец альпийский)

Энергия высоты и величие горных вершин отражены в декоре, вдохновленном альпийским сланцем. Этот камень рождает ощущение свободы и чистоты, словно глоток свежего воздуха альпийских лугов в вашем интерьере. Белоснежный, с легкими серыми прожилками. Оттенок напоминает сияние заснеженных склонов Монблана — чистый, холодный и благородный.

Декор создан для интерьеров, где ценят роскошный облик натуральных пород и природный минимализм.

RAU

by slotex

RECEPTION

8854/TSv
Alpine Slate



8854/TSv Alpine Slate





RAU



8872/TWd Silent Storm




Тиснение TWd

Шпон дерева

Тактильная матово-шелковистая поверхность мореного дерева, дающая ощущение теплоты и натуральности



8870/TWd North Breath



8871/TWd Baltic Drift

by slotex



8870/TWd North Breath

(северный ветер)

North Breath — это легенда о суровой красоте северных земель, воплощенная в древесной структуре. Глубокое тиснение создаёт рельеф, который хочется изучать: он напоминает кору вековых деревьев, изрезанных ветрами и временем, или заснеженные складки холмов, проступающие под холодным светом полярного дня.

Визуальный образ построен на контрастах холодного таупового оттенка и выраженной рустикальной текстуры с тактильно ощутимыми линиями древесных волокон, которые добавляют тепла и оживляют поверхность.

RAU

by slotex

8870/TWd
North Breath

8870/TWd North Breath





8871/TWd Baltic Drift

(балтийский дрейф)

Baltic Drift воплощает дух балтийского побережья — в каждом элементе декора чувствуется сила моря, величие сосновых лесов и особая атмосфера прибрежных земель. Вдохновением послужили пейзажи Куршской косы: песчаные дюны, извилистые тропы среди сосен и древняя связь дерева с ветром и водой.

Декор дарит ощущение связи с природой: он напоминает о прогулках вдоль берега, о домашнем уюте после прохладной морской прогулки. Этот декор подойдёт для пространств, где не хватает света и тепла, а также природной романтики.



8871/TWd
Baltic Drift

8871/TWd Baltic Drift



8872/TWd Silent Storm

(тихий шторм)

Silent Storm — декор, в котором природа раскрыла свою сокровенную силу и красоту. Он будто запечатлел момент затишья перед бурей или миг после неё, когда стихия утихла, но оставила следы своей мощи.

Глубокие оттенки декора переливаются от тёплого медового света к насыщенным коричневым тонам — словно закатное солнце окрашивает древесину. Волнообразный рисунок годичных колец повторяет линии морских волн — плавные, ритмичные, гипнотизирующие.

RAU

8872/TWd
Silent Storm

8872/TWd Silent Storm



Наши сайты и соцсети



kitchen.slotex.com



market.slotex.ru



t.me/slotex_russia



vk.com/slotexrussia

Шоу-рум в Санкт-Петербурге:
DAA Design District, Красногвардейская площадь, д. 3Е, секция E2 267

Главный офис:
195279, Санкт-Петербург, Индустриальный пр., д.64
8 (812) 333-44-77